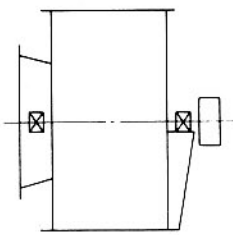
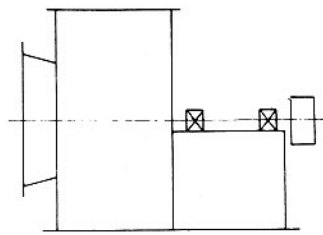


ファンの形式

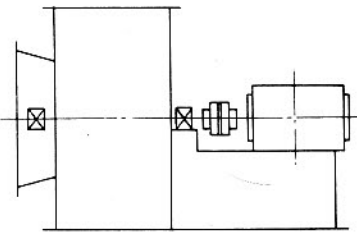
ファンの形式および軸受け、Vベルトの車の取付け方法によって下図に示すような形式があります。
ご注文の際は下図の記号でご指定下さい。
なお、本図以外のものでもお見積り製作いたします。



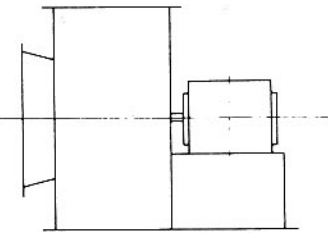
S 1



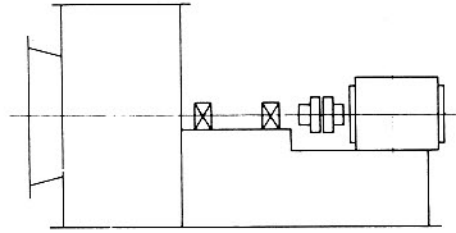
S 2



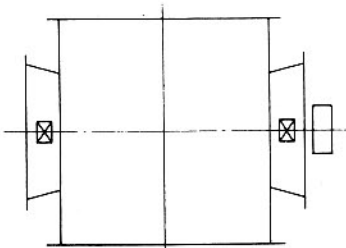
S 3



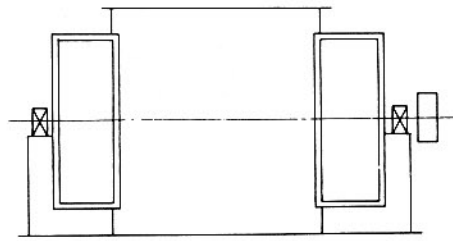
S 4



S 5



D 1



D 4

上図のうちVベルト掛の場合S 2を標準形式として直結形の場合はS 5を標準形式といたします。
両吸込形の場合は特殊品として取り扱いいたします。